

## Программа долгосрочных сбережений (ПДС)

Программа долгосрочных сбережений (ПДС) начала свою работу с января 2024 года. ПДС — это сберегательный продукт, который позволит получать гражданам дополнительный доход в будущем или создать «подушку безопасности» на любые цели. Участие в программе добровольное.

Программой долгосрочных сбережений могут воспользоваться граждане любого возраста с момента наступления совершеннолетия. Кроме того, договор долгосрочных сбережений можно заключить в пользу своего ребенка или любого другого лица, независимо от его возраста.

Операторами программы, которые обеспечивают сохранность и доходность сбережений и осуществляют выплаты этих сбережений, являются негосударственные пенсионные фонды.

Формировать сбережения человек может самостоятельно за счет взносов из личных средств, а также за счет ранее созданных пенсионных накоплений. Направить свои средства с пенсионного счета на счет по договору долгосрочных сбережений возможно через подачу заявления в НПФ. Список НПФ, которые подключились к программе, можно найти на сайте Ассоциации негосударственных пенсионных фондов (<http://www.napf.ru/PDS>).

Программа не предусматривает каких-либо требований к размеру и периодичности взносов, уплачиваемых по Программе. Размер как первого, так и последующих взносов определяется гражданином самостоятельно.

Кроме того, производить взносы в рамках программы долгосрочных сбережений сможет и работодатель. Внесенные на счет средства будут застрахованы на 2,8 млн рублей.

Новый механизм предусматривает различные стимулирующие меры для участников программы, в том числе дополнительное софинансирование со стороны государства до 36 тысяч рублей в год. Кроме того, участники системы смогут оформить ежегодный налоговый вычет до 52 тысяч рублей при уплате взносов до 400 тысяч рублей в год.

Сформированные средства будут вкладываться в ОФЗ, инфраструктурные облигации, корпоративные облигации и прочие надежные ценные бумаги. При этом гражданин может заключить договоры с несколькими операторами.

Сбережения могут быть использованы как дополнительный доход после 15 лет участия в программе или при достижении возраста 55 лет для женщин и 60 лет для мужчин. Средства можно забрать в любой момент, но досрочно без потери дохода вывести деньги возможно в случае наступления особых жизненных ситуаций — для дорогостоящего лечения или на образование детей.

Средства граждан по программе наследуются в полном объеме за вычетом выплаченных средств (за исключением случая, если участнику программы назначена пожизненная периодическая выплата).

Подробнее с условиями программы можно ознакомиться на сайте Мои финансы: <https://xn--80apaohbc3aw9e.xn--p1ai/programma-dolgosrochnyh-sberezhenij-new/>

# ПРОГРАММА ДОЛГОСРОЧНЫХ СБЕРЕЖЕНИЙ



Новые возможности  
для инвестиций  
в свое будущее

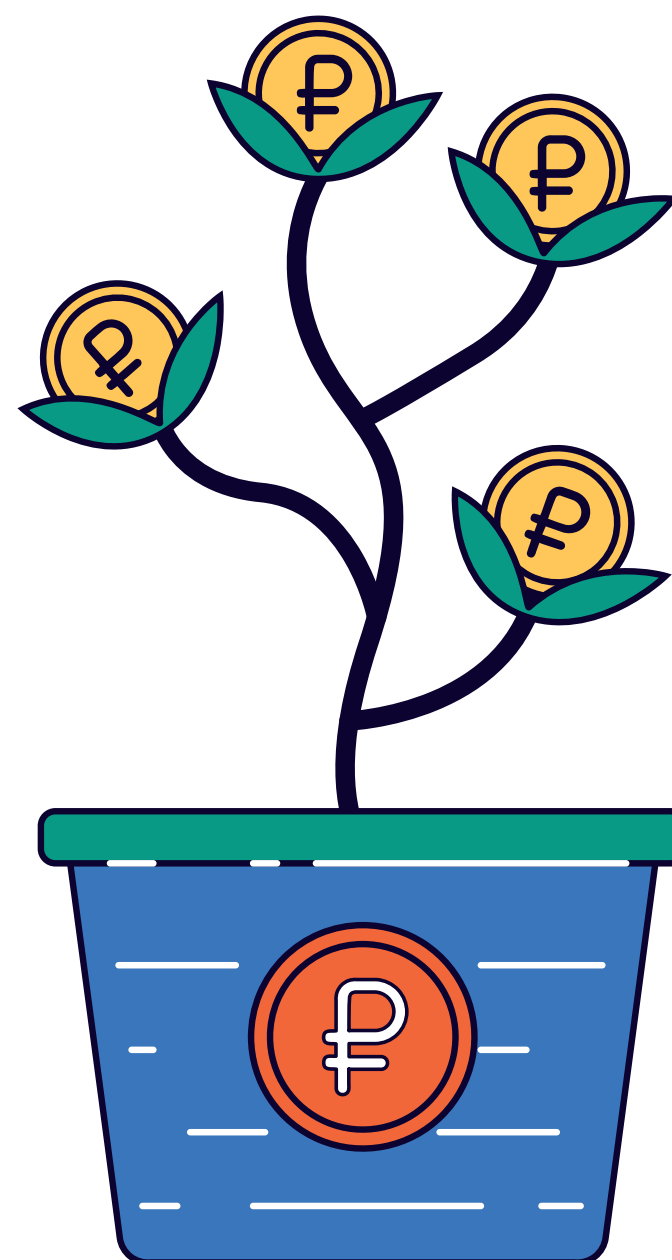




Позволяет человеку за 15 лет сформировать денежную подушку безопасности, накопить на крупную покупку или пенсию



Деньги, накопленные по Программе, можно начать использовать через **15 лет** или по достижении возраста **55 лет** для женщин и **60 лет** для мужчин



# ПРЕИМУЩЕСТВА



**Софинансирование государства**  
до **36 тысяч рублей** в год в течение 3 лет



**Налоговый вычет 13%**  
можно вернуть до **52 тысяч рублей** в год  
с суммы взносов до 400 тысяч рублей в год



**Государственные гарантии сохранности**  
до **2,8 млн рублей**, включая инвестиционный  
ДОХОД

# ПРЕИМУЩЕСТВА



**Наследование на этапе накопления –**  
100% средств на счете



**Особые жизненные ситуации**  
возможность получить до 100% накоплений  
на дорогостоящее лечение, или при потере  
кормильца



**Гарантия безубыточности**  
НПФ обязан обеспечить сохранность средств  
на счете



**Перевод накоплений по Обязательному  
пенсионному страхованию (ОПС)**  
возможность гибкого распоряжения  
накопленным в ОПС

# Программу реализуют негосударственные пенсионные фонды (НПФ)

НПФ - одна из самых **надежных финансовых**  
организаций России



# 30

лет на рынке



# Гарантии

государства и Банка России



# 42,5

млн чел доверили НПФ  
5,1 трлн рублей



# 4 шага для вступления в Программу



1

Принять решение о вступлении

Выбрать НПФ

2

3

Заключить договор с НПФ

Сделать первый взнос  
и продолжать вносить деньги –  
любые суммы в любое время

4



# ПОЛНАЯ ИНФОРМАЦИЯ О ПРОГРАММЕ – НА САЙТЕ



[pds.napf.ru](https://pds.napf.ru)